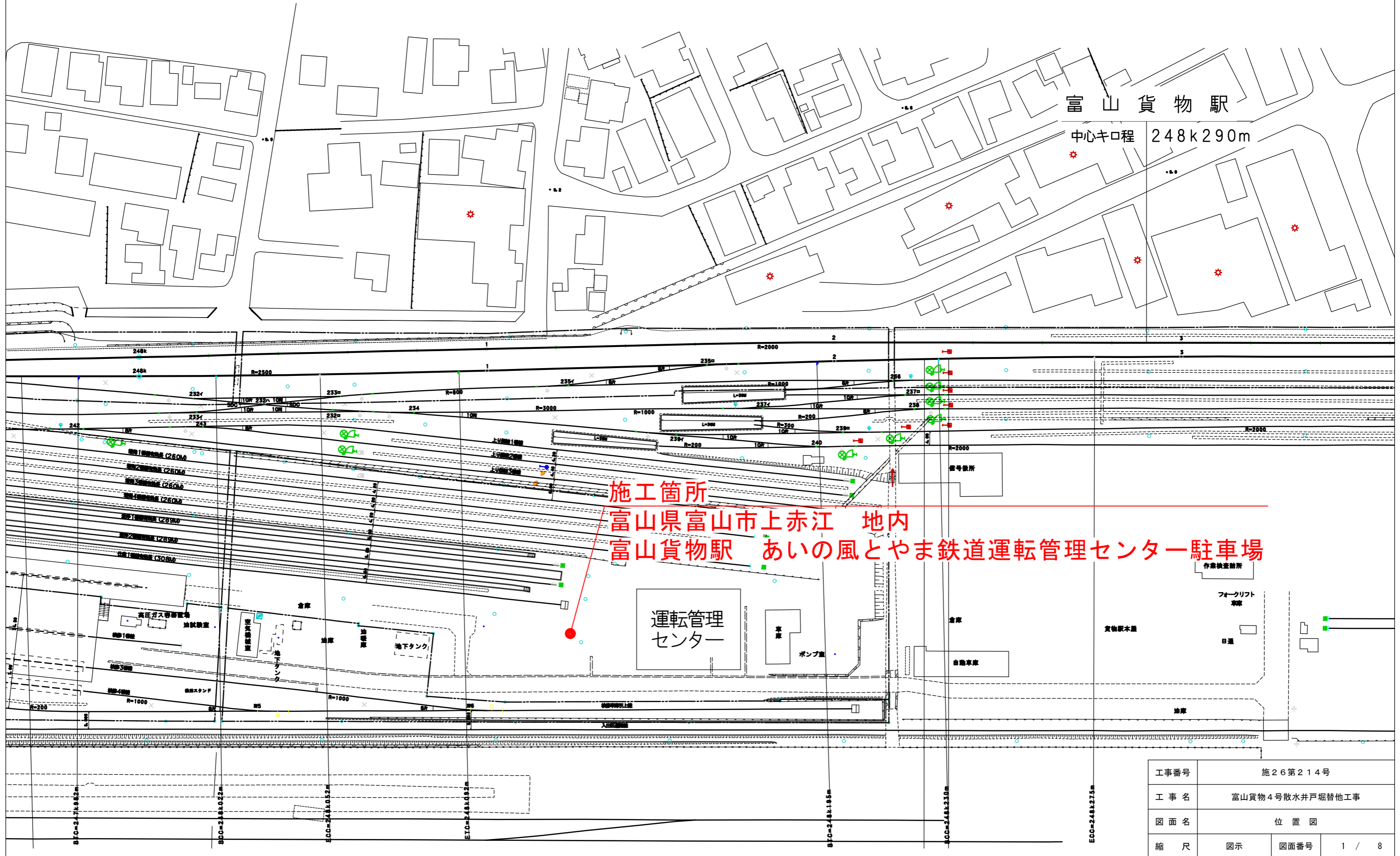


富山貨物 4号井戸新設他工事 位置図
S=1/1000

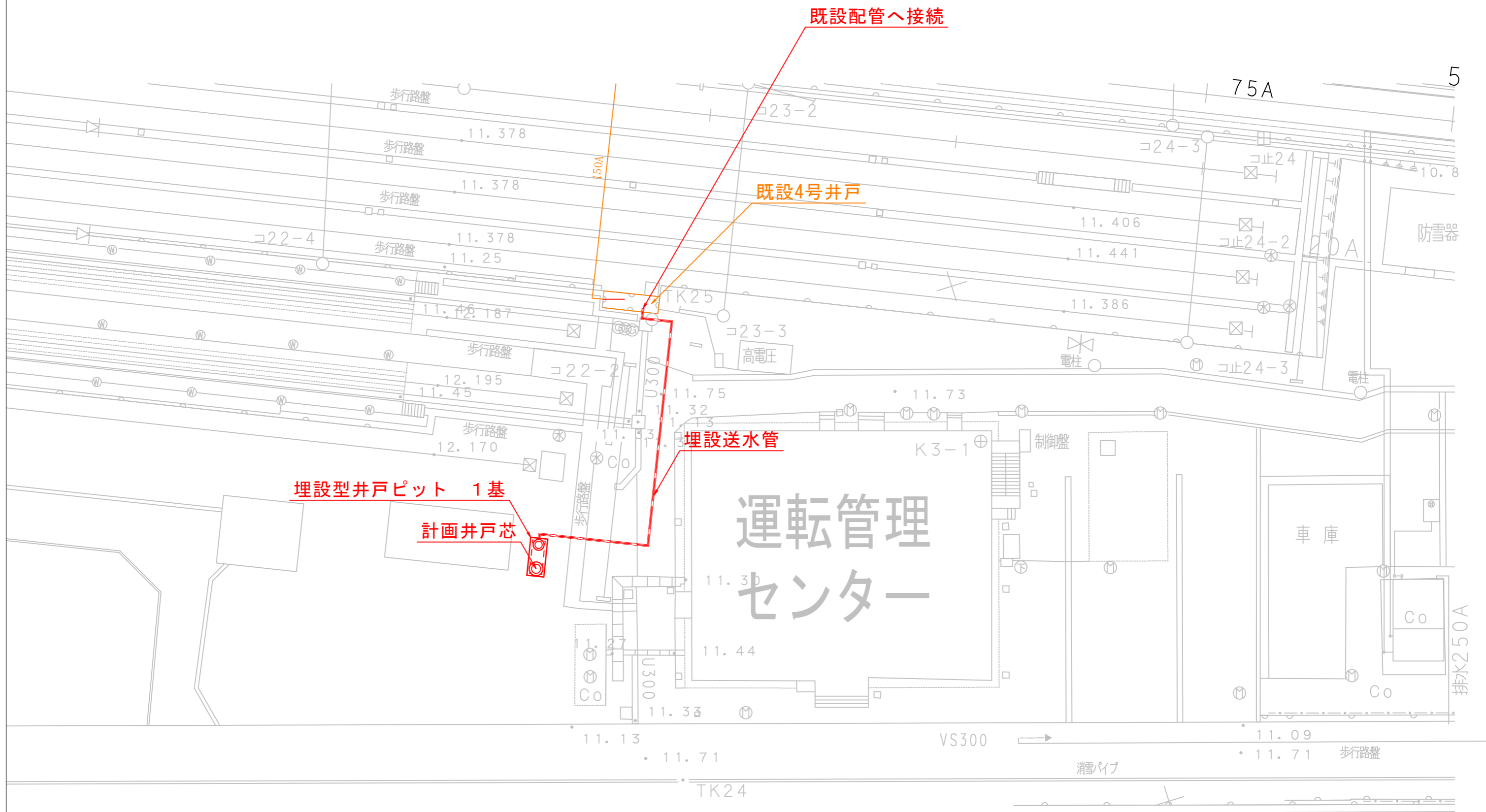


施工箇所
富山県富山市上赤江 地内
富山貨物駅 あいの風とやま鉄道 富山貨物駅 駅の風とやま鉄道 富山貨物駅 駅の風とやま鉄道

工事番号	施 26第 214号		
工事名	富山貨物4号散水井戸掘替他工事		
図面名	位置図		
縮尺	図示	図面番号	1 / 8

富山貨物 4号井戸新設他工事 さく井位置詳細図

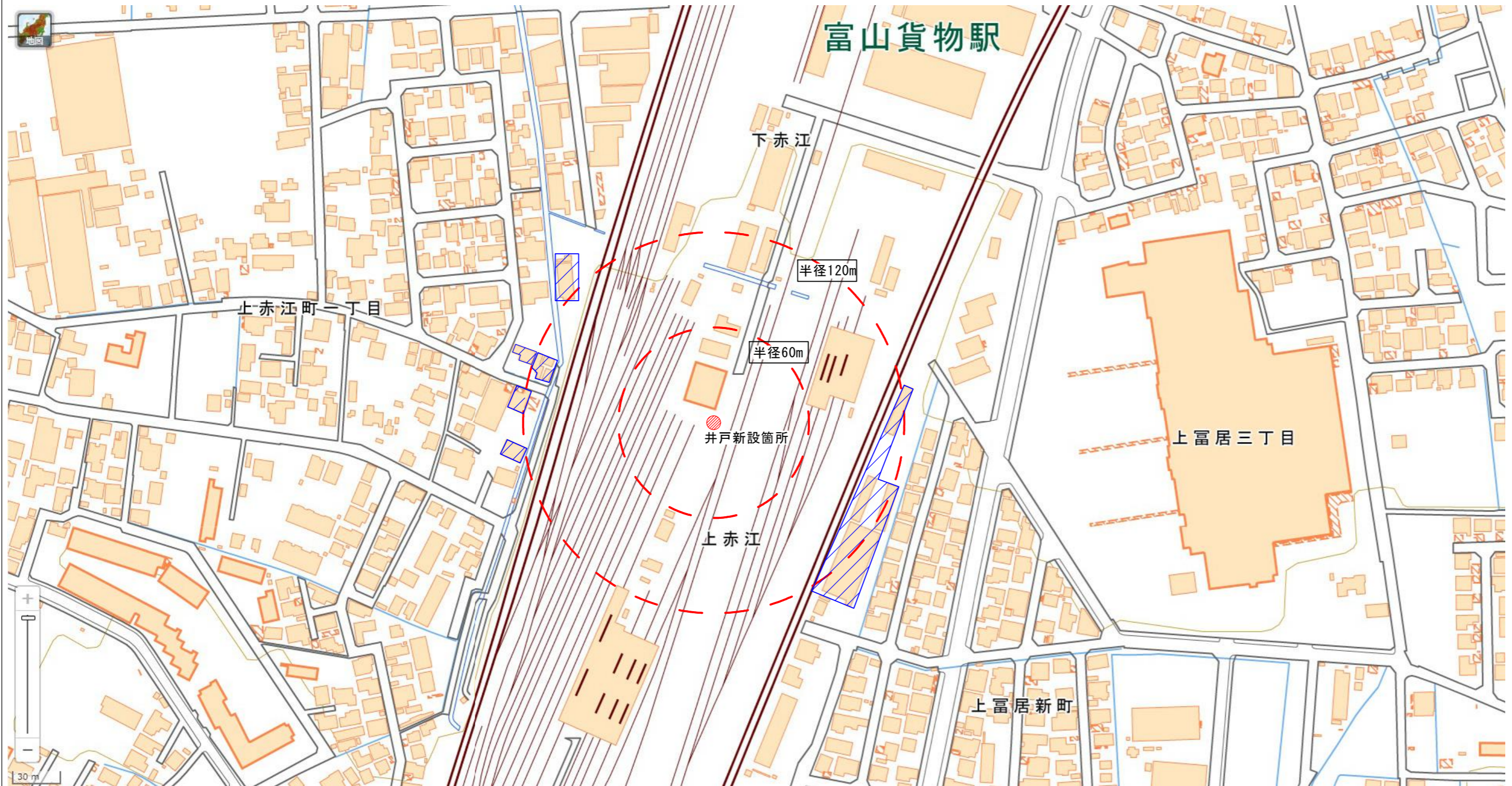
S=1/300



工事番号	施26第214号		
工事名	富山貨物4号散水井戸掘替他工事		
図面名	さく井位置詳細図		
縮尺	図示	図面番号	2 / 8


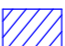
富山貨物 4号井戸新設他工事 さく井工影響調査範囲図 (参考)

S=1/2500



※出典：国土地理院地図

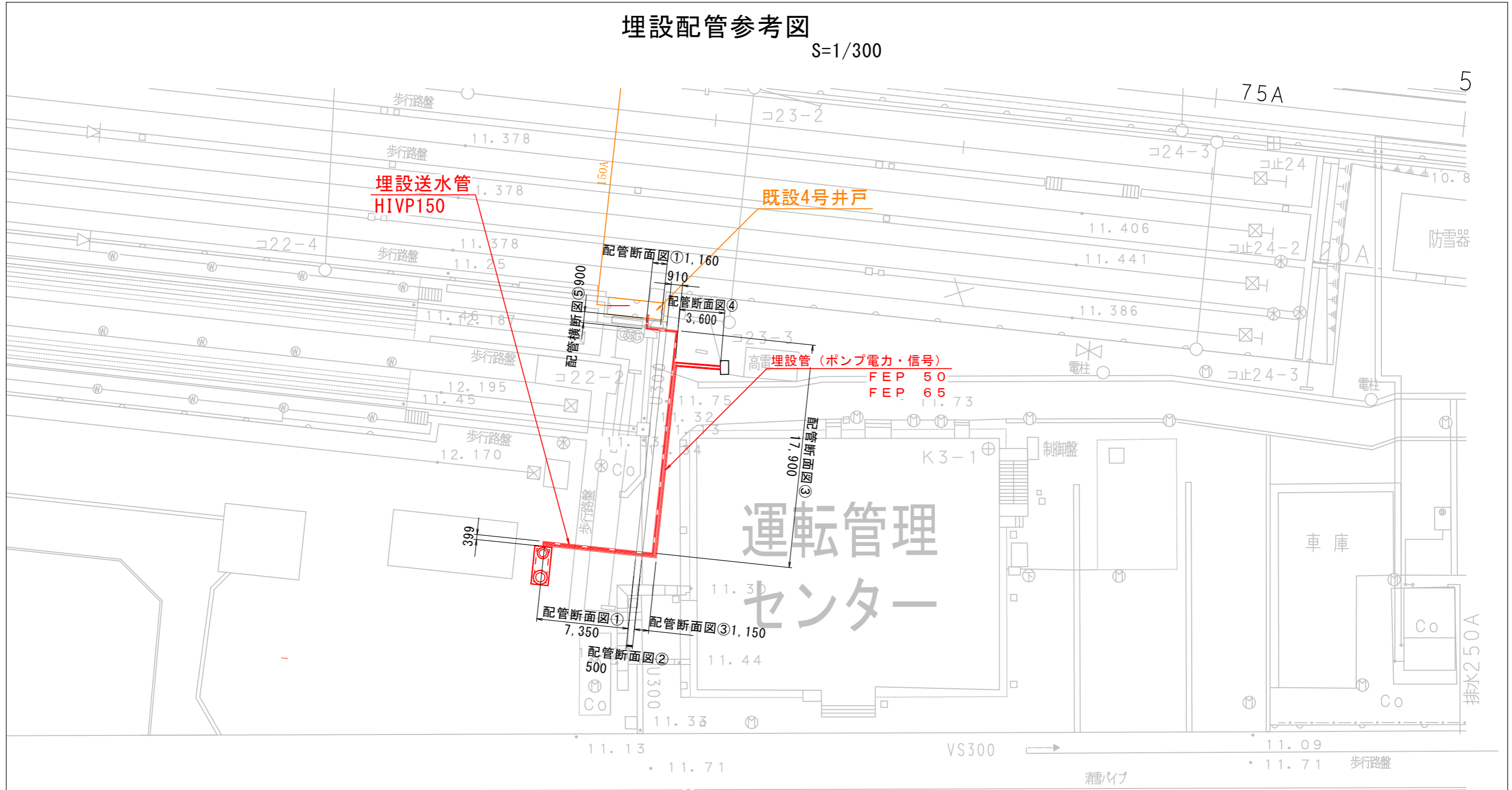
凡例

-  : 新設井戸
-  : 調査範囲

工事番号	施26第214号		
工事名	富山貨物4号散水井戸掘替他工事		
図面名	さく井工影響調査範囲図(参考)		
縮尺	図示	図面番号	3 / 8

埋設配管参考図

S=1/300



運転管理
センター

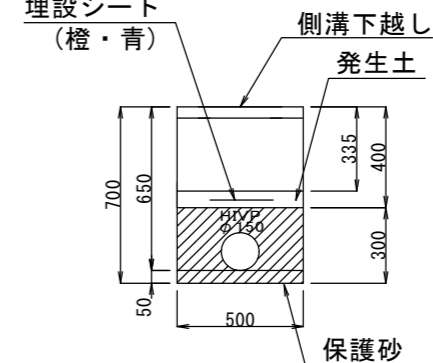
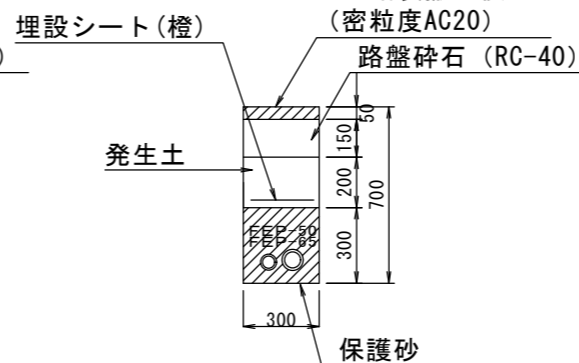
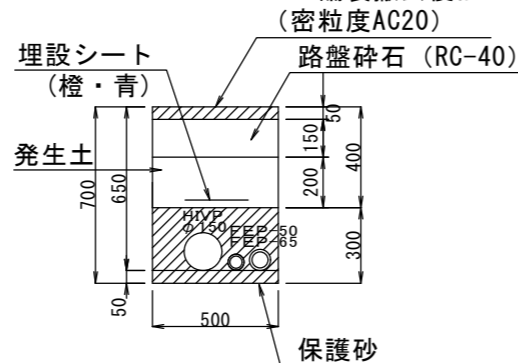
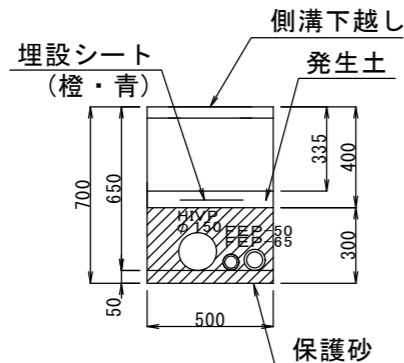
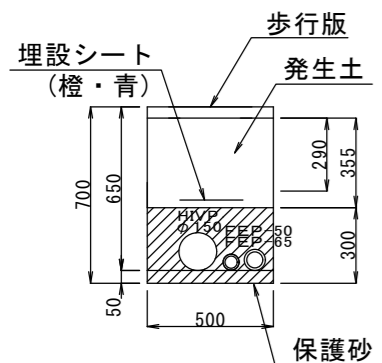
配管断面図①

配管断面図②

配管断面図③

配管断面図④

配管断面図⑤

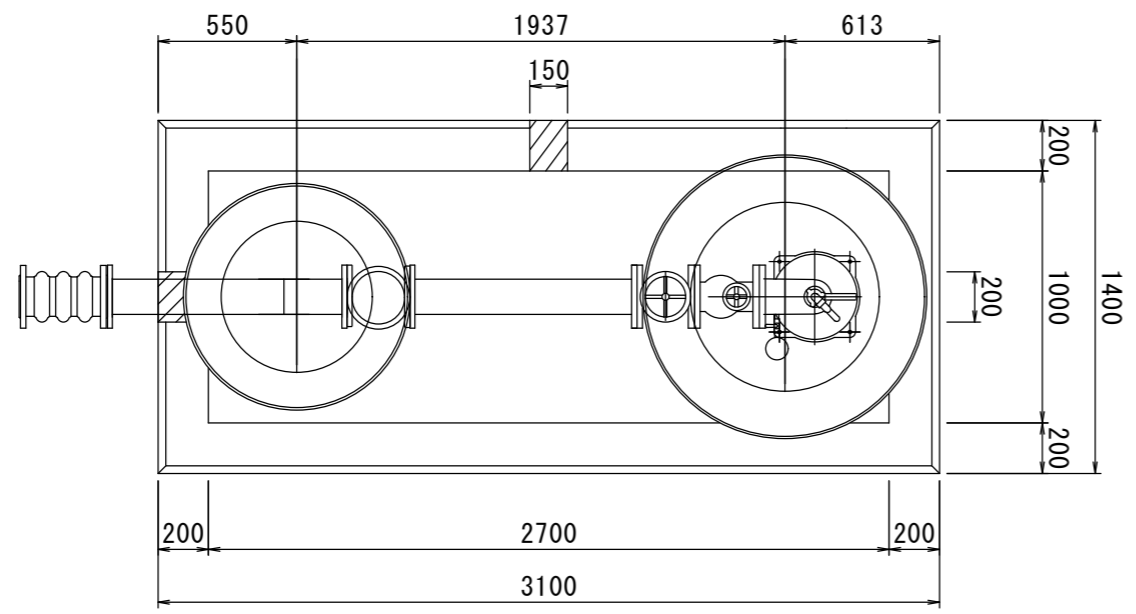


工事番号	施26第214号		
工事名	富山貨物4号散水井戸堀替他工事		
図面名	埋設配管参考図		
縮尺	図示	図面番号	4 / 8

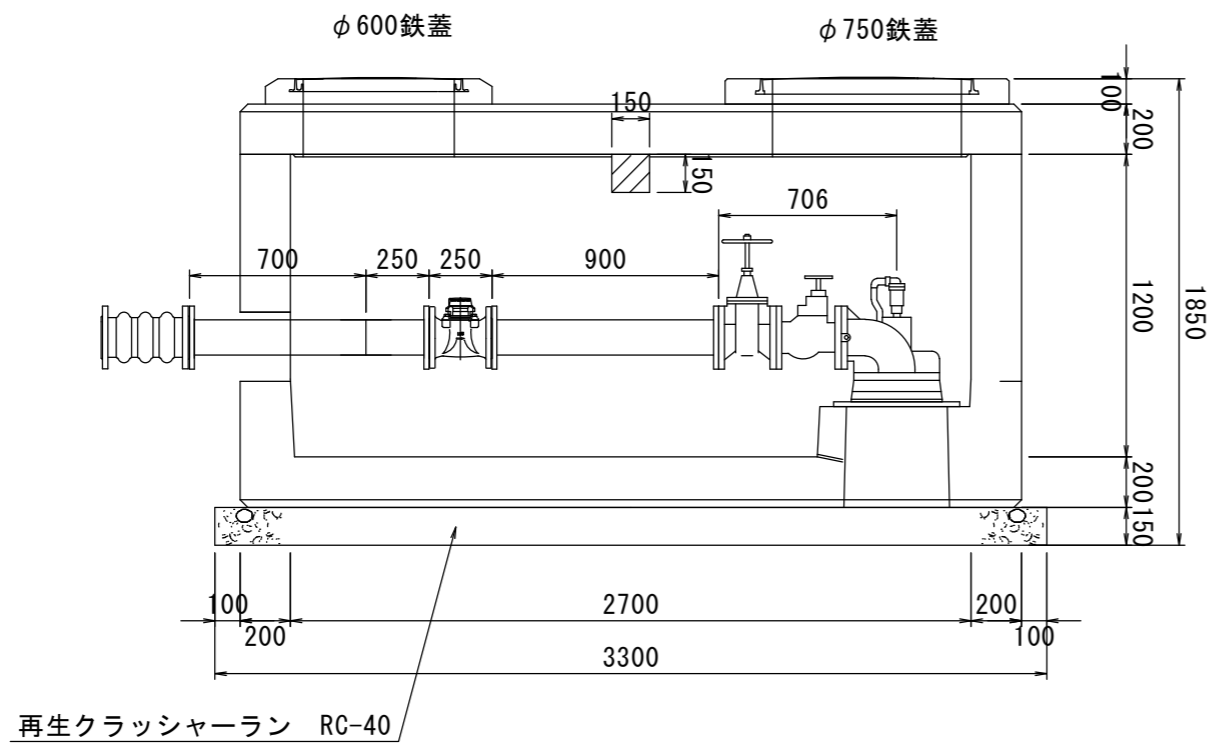
井戸ピット構造図 (参考)

S=1/30

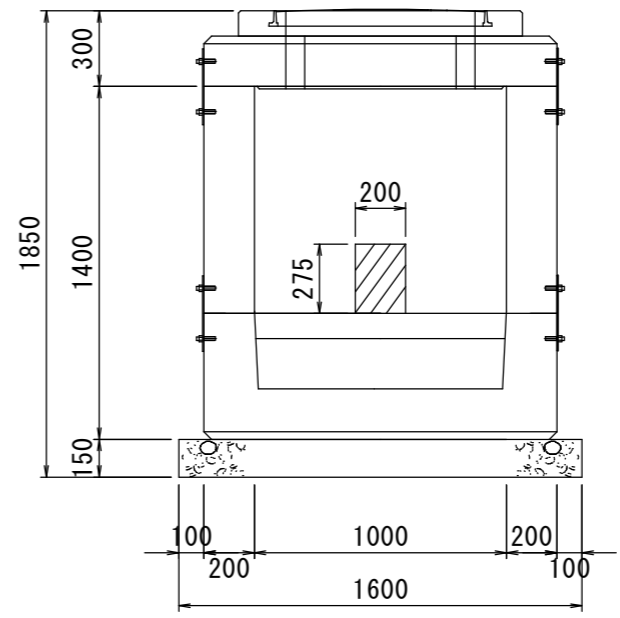
平面図



側面図

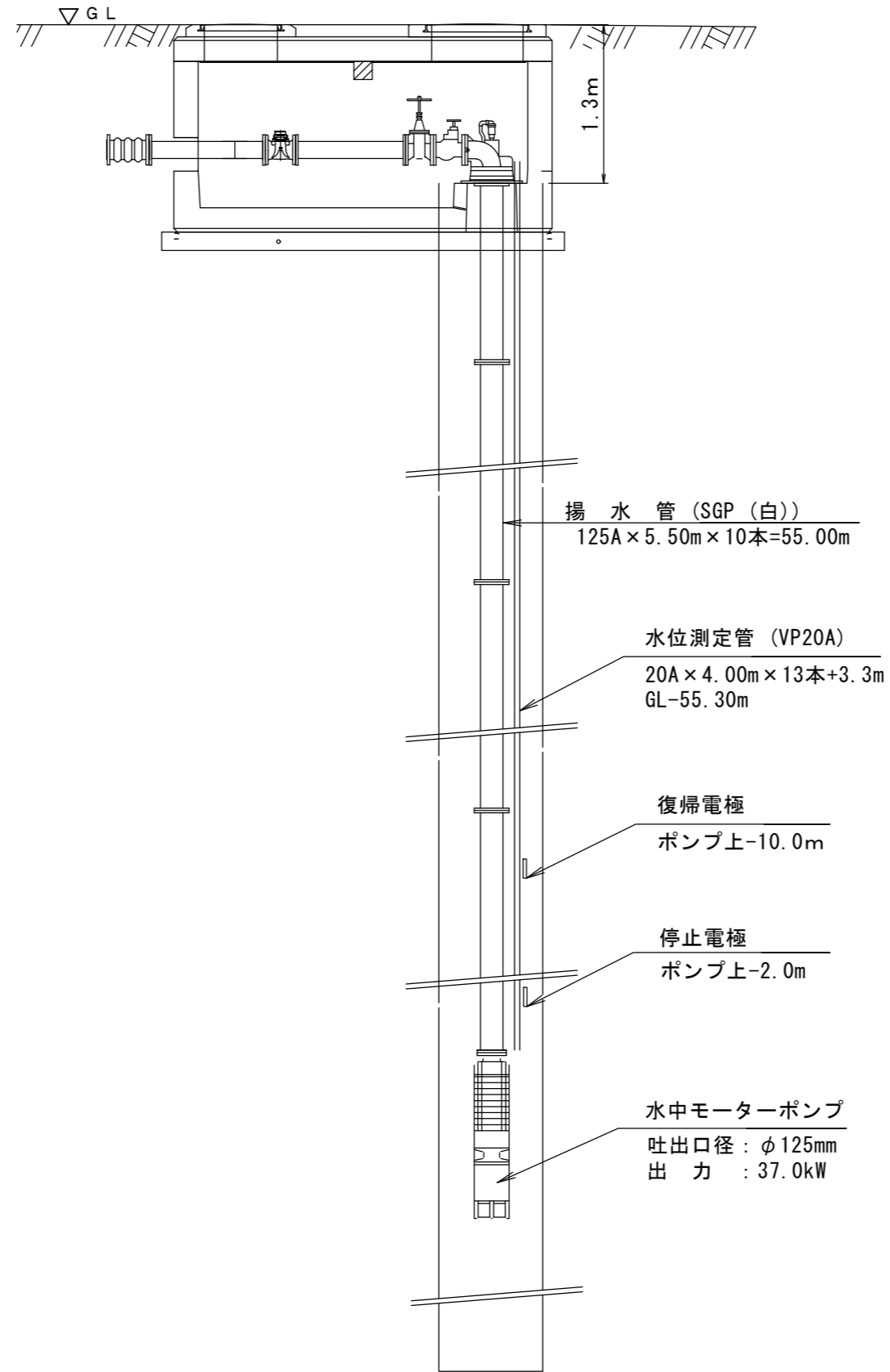


正面図



工事番号	施26第214号		
工事名	富山貨物4号散水井戸掘替他工事		
図面名	ピット構造図 (参考)		
縮尺	1/30	図面番号	5 / 8

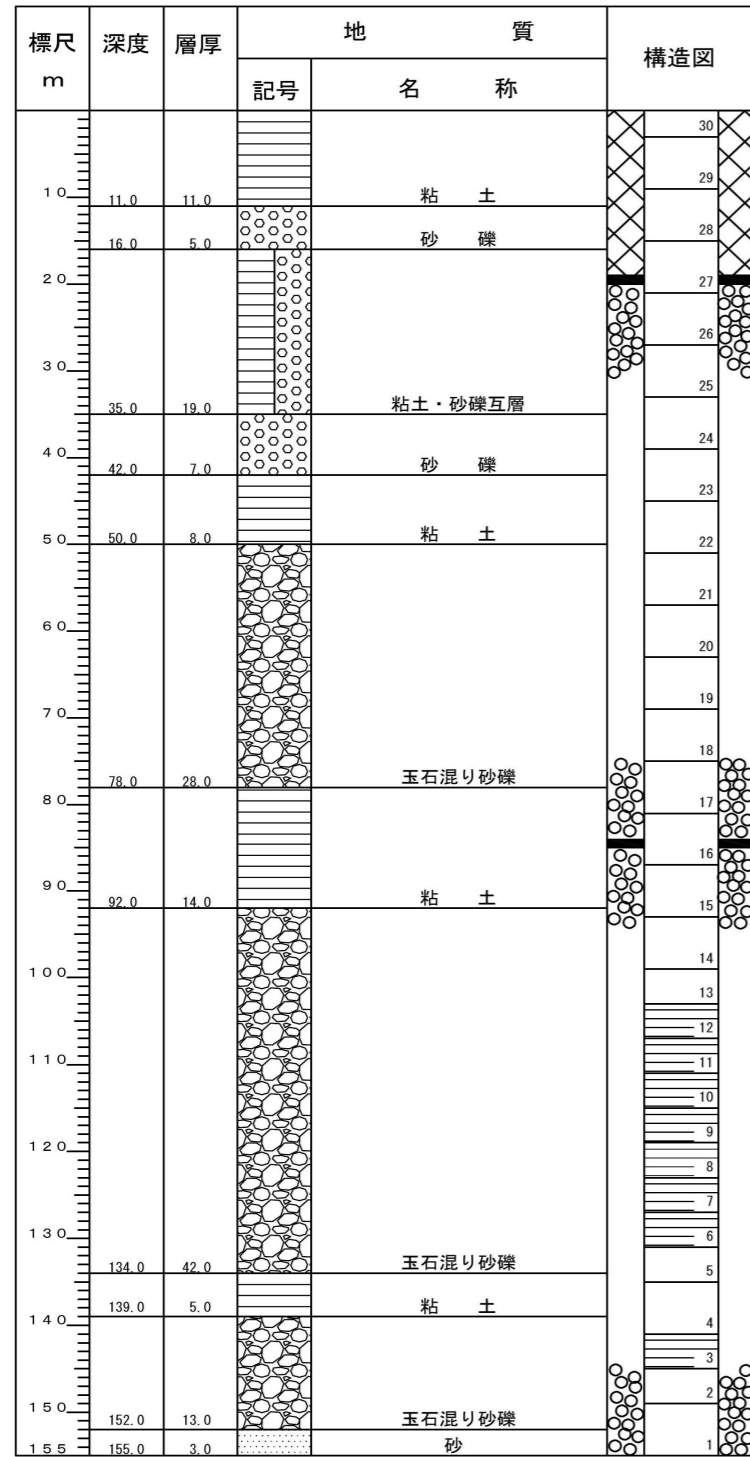
ポンプ据付参考図



工事番号	施26第214号		
工事名	富山貨物4号散水井戸堀替他工事		
図面名	ポンプ据付参考図		
縮尺	-	図面番号	6 / 8

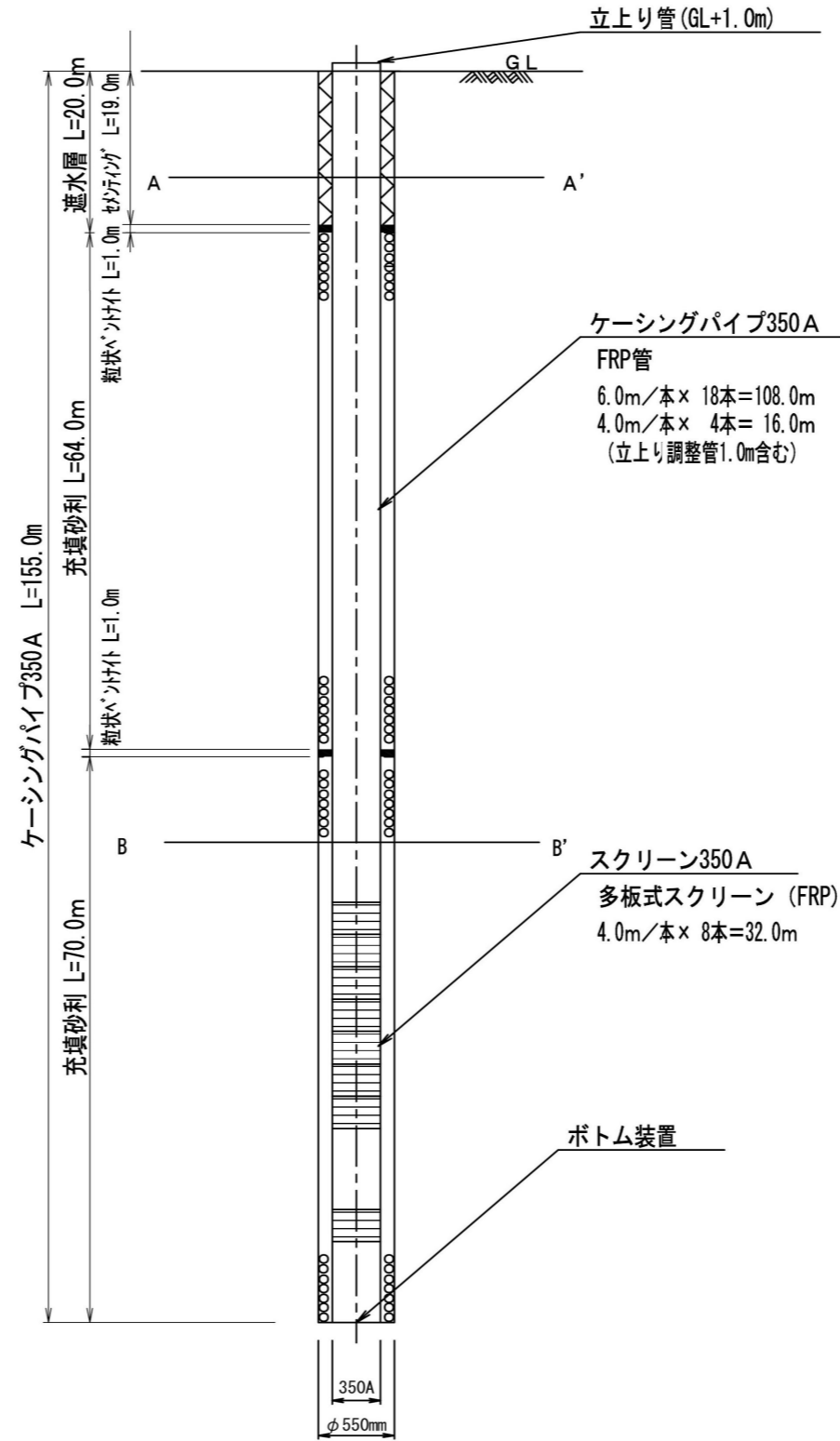
井戸構造図 (参考)

掘削地質およびストレーナー配置図



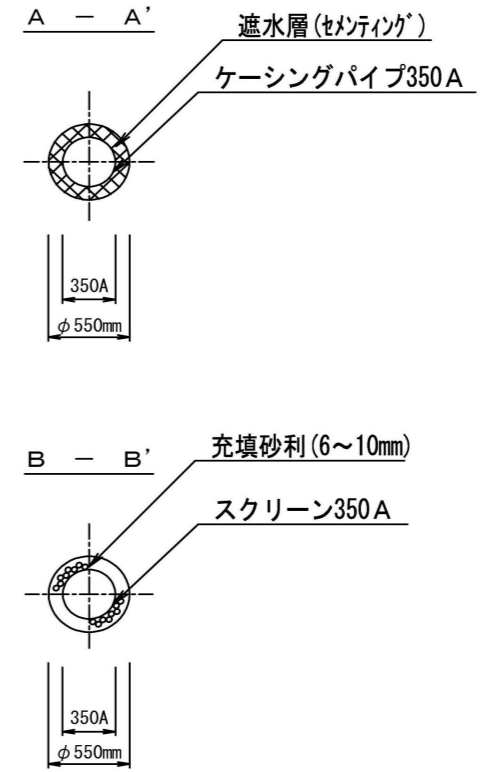
井戸構造図

縦 S=1:400 (A1), 1:800 (A3)
横 S=1: 25 (A1), 1: 50 (A3)



断面図

S=1:50 (A3)



計画井戸構造表

項 目	
1. 井戸口径	φ=350mm
2. 井戸深度	L=155.0m
3. 掘削孔径	D=550mm
4. 適正揚水量	Q=1,875L/min
5. スクリーン長	全長L=32.0m (スクリーン有効長: 26.88m)
6. スクリーン数量	φ350mm: N= 8本
7. スクリーン型式	多板式スクリーン

* この図面は、推定図であり施工の際に電気検層を行い地層を確認し、スクリーン配置を再検討すること。

工事番号	施26第214号		
工 事 名	富山貨物4号散水井戸掘替他工事		
図 面 名	井戸構造図		
縮 尺	図示	図面番号	7 / 8

参考仮設図

S=1/300

埋設送水管施工時においては、
作業終了時に仕業線側へ歩行者等が
通行できるよう掘削範囲をを東西で
2分割等すること。
週末においては、搬入車両の通行ができるよう
敷鉄板等にて掘削箇所を養生すること。

既設配管へ接続

既設4号井戸

敷鉄板設置 1524 × 3048

計画井戸芯

A型バリケード等による
施工箇所区画

運転管理
センター

工事番号	施26第214号		
工事名	富山貨物4号散水井戸掘替他工事		
図面名	参考仮設図		
縮尺	図示	図面番号	8 / 8