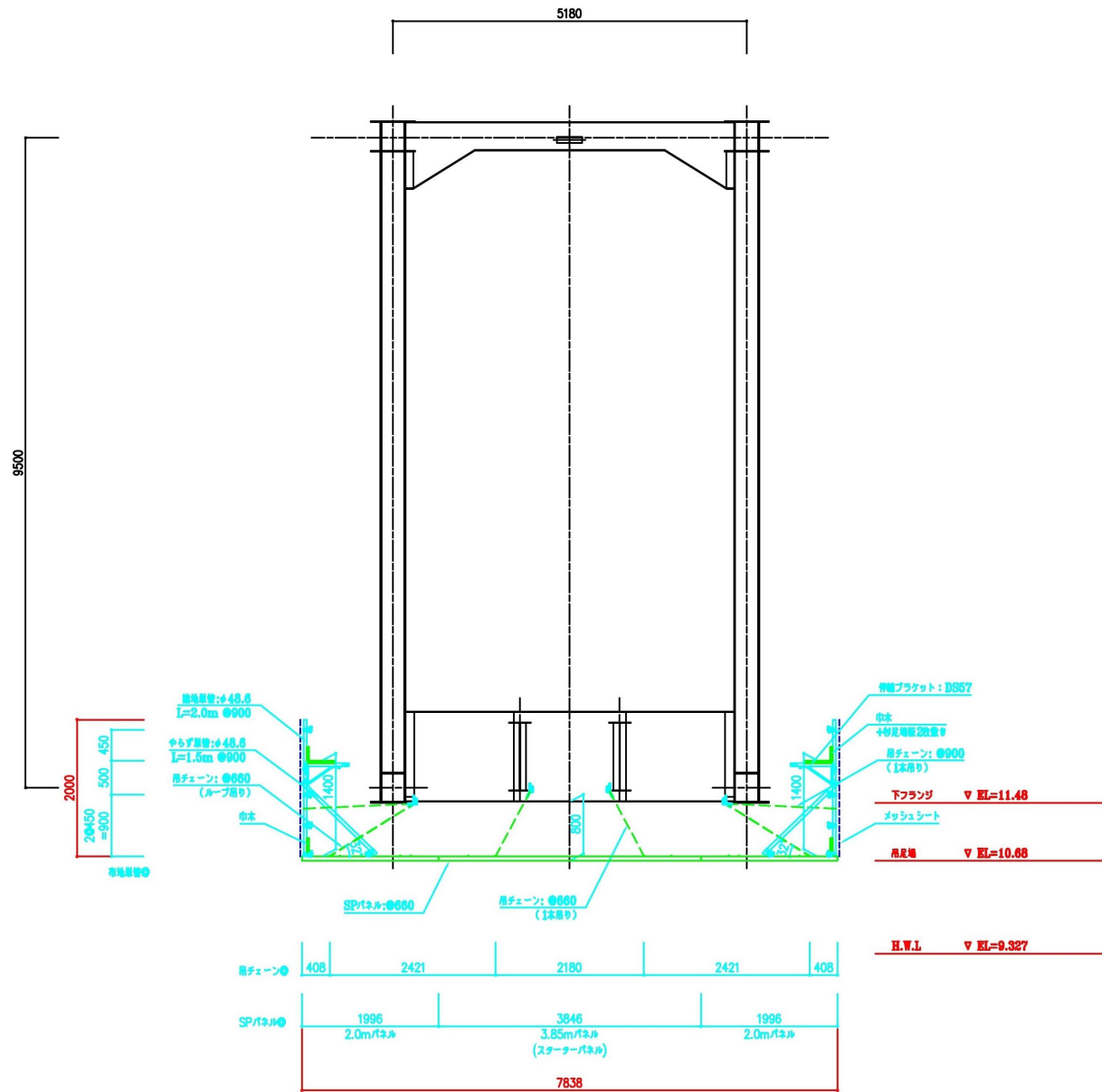
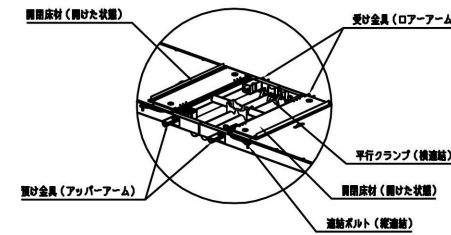


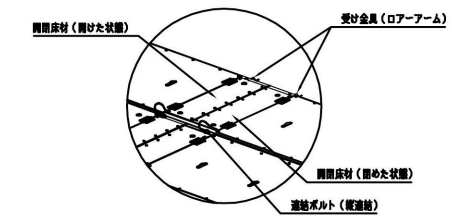
断面図 (A3版S=1/100)
(アーチトラス橋)



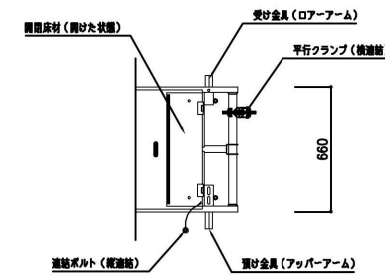
SPパネル横連結 詳細図
(開閉床材開けた状態)



SPパネル横連結,縦連結 詳細図
(開閉床材閉めた状態)



SPパネル端部 詳細図
(開閉床材開けた状態)



<つりチェーン用クランプの使用上の注意>

■つりチェーン用クランプのH型鋼などへの取付けは、使用中に生じる滑り、または腐食等の恐れのある取付け方法は、大変危険です。あらかじめ止め下さい。

■つりチェーン用クランプの吊り金具に吊りチェーンをかける時は、吊りチェーンのリングが変形しにくいように取付けてください。

正しい取付け方法 はずれやすく大変危険 取付け金具の使用しない範囲 リングが変形しにくい リングが変形しやすく危険

■つりチェーン用クランプのH型鋼などへの取付けは、3.43~4.41kN・cmで行って下さい。

工事番号	施24第222号		
工事名	庄川橋りょうペイント塗替他工事(2024)		
図面名	仮設足場参考断面図		
縮尺	図示	図面番号	2 / 2