

## 富山駅の旅客通路切換について

富山駅付近連続立体交差事業における在来線高架化工事の進捗により、平成28年2月27日（土曜日）始発列車から、下りホームと1階の間にエレベーターを新設し、通路の一部を変更します。

### 1 通路切換日時

平成28年2月27日（土）始発列車から

（切換工事は前日26日最終列車後から27日始発列車前まで実施）

### 2 切換内容

- ・下りホーム（4・5・6番のりば）と1階の間に、エレベーターを新しく設置します。（図面の赤斜線部分）
- ・2階乗換改札前から下りホームへのこれまでの通路を閉鎖します。（図面の黄色部分）

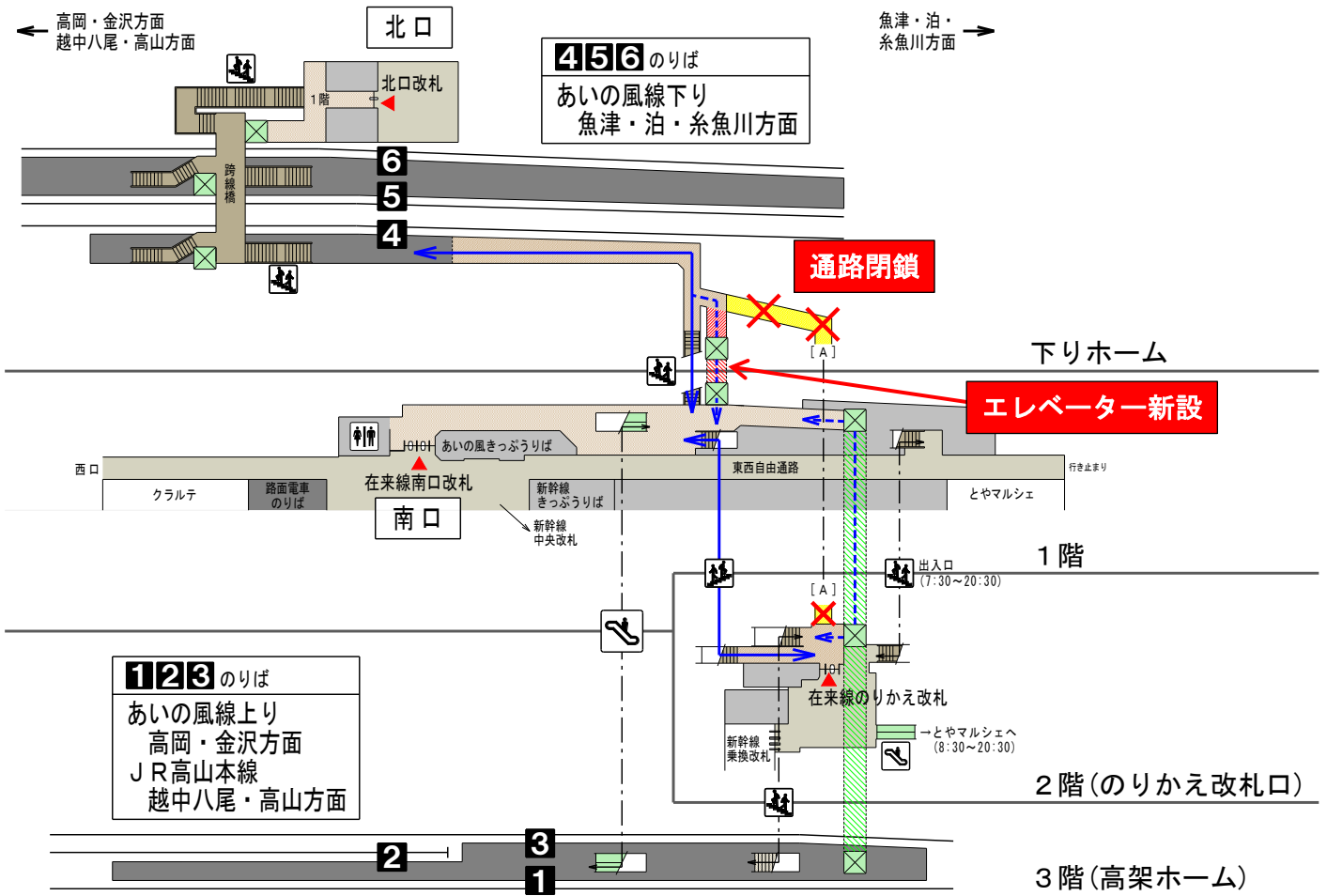
### 3 お客様へのご案内

- ・各駅にポスターを設置するとともに、車内・駅構内の放送によりご案内いたします。

### 4 その他

- ・工事に際して、列車の運休や時刻変更はありません。
- ・切換に伴うダイヤの変更、のりばの変更はありません。

# あいの風とやま鉄道富山駅 構内略図 (H28. 2. 27~)



	エレベーター
	階段
	エスカレーター
	エスカレーター・エレベーターご利用の経路