

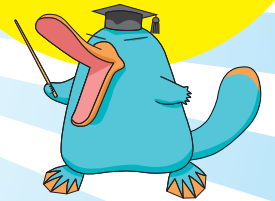
平成27年3月26日 ICカード利用開始!

# ICOCA<sup>®</sup> Life **富山** はじまる!

ICOCA<sup>®</sup>  
1枚で全国の  
iマークのある  
鉄道・バス・  
お店で使える!  
首都圏、近畿圏でも!

ICOCA<sup>®</sup>とは  
きっぷの機能をICカードに  
プラスしたカードです。  
チャージ(入金)しておくことにより、  
改札機にタッチするだけで  
乗車区間の運賃を自動的に精算  
できる便利なカードです。

平成28年春予定  
IC定期券  
利用開始



## あいの風とやま鉄道 全19駅で利用可能!

- 石動
- 福岡
- 西高岡
- 高岡
- 越中 大門
- 小杉
- 呉羽
- 富山
- 東富山
- 水橋
- 滑川
- 東滑川
- 魚津
- 黒部
- 生地
- 西入善
- 入善
- 泊
- 越中 宮崎

富山 ICOCA<sup>®</sup>エリア

ICOCAの  
販売について

注意事項

- 平成27年3月21日(土)10:00～、富山(南口)・高岡・魚津の駅窓口で販売を開始いたします。  
※3月26日(木)10:00以降は、上記3駅に加え、石動・小杉(北口)・滑川・黒部・入善・泊の駅窓口でも販売を開始いたします。
- 販売するICOCAは、一般デザインカード(上記デザイン)(1枚2,000円[デポジット500円含む])となります。(こどもICOCAの販売はございません。)  
※クレジットカードではお買い求めいただけません。
- 在庫切れの場合、取り寄せに日数を要する場合があります。
- 払戻等については、当社で取扱いが可能となる平成28年(予定)春までの間、JR西日本のICOCA取扱駅の窓口にお申し出ください。

- エリア外の駅まで(例:金沢駅)ご乗車される場合は、あらかじめ乗車駅で目的の駅までの切符をお買い求め下さい。
- JR城端線・氷見線・高山本線、IRいしかわ鉄道、えちごトキめき鉄道、富山地方鉄道、富山ライトレール、万葉線ではご利用できません。
- 富山地方鉄道の「ecomyca(エコマイカ)」、富山ライトレールの「passca(パスカ)」との相互利用はできません。
- 入場券としてはご利用になれません。



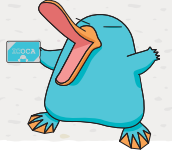
- 便利1** タッチするだけで自動改札が通れます。
- 便利2** ご利用可能エリアならこれ1枚でOK!
- 便利3** お買物ができます。

パスケースに入れたままタッチするだけで自動精算ができ、改札がスムーズ! ※こどもICOCAご利用の場合は、小児運賃で精算します。

あいの風とやま鉄道 全19駅で利用可能! ICOCAは相互利用を行っている他の交通機関(下記参照)でもご利用になれます。

駅の飲料自販機や、街ナカのお店(コンビニ等)でのお買物にもご利用になれます。

小銭いらすず  
ラクラクお支払い!



## 自動改札機の通り方

- 1** 自動改札機のカード読み取り部にICOCAを確実にタッチしてください。  
タッチ部が青く光っているときにタッチしてください。
- 2** 「ピッ」または「ビッ」などの音がします。  
自動改札機がカードの情報を読み取れない場合は、「ビビビビ」と音が鳴ります。ディスプレイに「もう一度ふれてください」と表示されますので、再度、カード読み取り部にタッチしてください。  
① 案内音、ディスプレイのメッセージをご確認ください。  
「ビビビビ」あるいは「ビー」という音が鳴った場合は、次回のご利用ができなくなりますので、必ずディスプレイのメッセージをご確認ください。  
※駅係員が不在の場合(無人駅等)は、次回ご利用前に有人駅の改札口係員にお申し出ください。  
※ICOCAのご利用時には、ディスプレイにカードの残額とご利用金額(降車時のみ)を表示します。
- 3** 降車時にも必ず確実にタッチしてください。

タッチされなかった場合、次回のご利用ができなくなります。

### 自動改札機ご利用の注意事項

- ① ICOCAは1枚だけでご利用ください。  
2枚以上のICOCAをパスケースに入れてある場合、改札機を通ることができません。  
ICOCAと他の交通系ICカードを入れてある場合も同様です。
- ② パスケースに他のカード等が入っている場合の注意  
・他のICカード(電子マネー用カードなど)  
・表面が銀色の光沢のある磁気カード(ポイントカードなど)  
・硬貨・貴金属類等  
上記がパスケースにICOCAと一緒に入っている場合は、カードの情報を自動改札機が読み取れないことがありますのでご注意ください。

### 自動改札機



安全にお使いいただくために

## チャージ(入金)の方法

- 1** 入金機右上カードホルダーにICOCAを挿入してください。
- 2** ご希望のチャージ金額ボタンを押してください。  
チャージ金額は、1,000円、2,000円、3,000円、5,000円、10,000円の中からお選びください。
- 3** チャージ金額分の現金を投入してください。
- 4** 領収書が必要な場合は「領収書発行」ボタンを押してください。
- 5** カードホルダーからICOCAを抜き取ってください。

### 入金機でのチャージ

ICOCAは1枚のカードを繰り返しご利用いただけます。  
残額が少なくなったら、チャージしてください。



### チャージ時の注意事項

- ① ICOCAのチャージは、ICOCAマークのある入金機で。
- ② 相互利用を行っている他の交通機関やコンビニ等でもチャージできます。  
(一部交通機関の機器や一部コンビニでご利用できない場合があります。)
- ③ カード内残額が20,000円を超えるチャージはできません。

## ご利用可能エリア

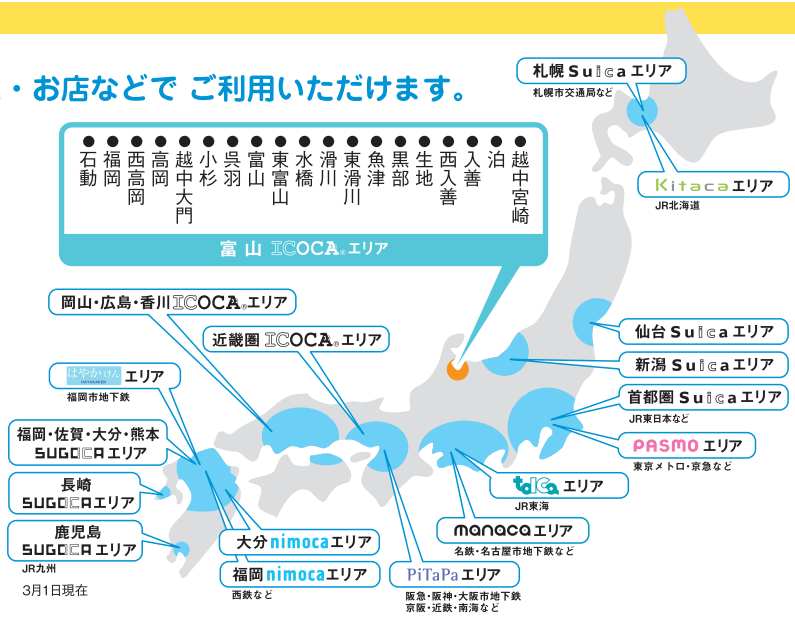
ICOCAは全国のiCマークのある鉄道・バス・お店などでご利用いただけます。

### ICOCAが使える他のエリア

今、お持ちのICOCA1枚で、ICOCAエリアはもちろん、Kitaca・PASMO・Suica・manaca・TOICA・PiTaPa・はやかへん・nimoca・SUGOCAエリアでも鉄道・バスなどご利用OK!  
ICOCA電子マネーはICOCA加盟店の他、上記カードの加盟店でもご利用いただけます。  
※ただしPiTaPa及び札幌Suicaエリアは電子マネー相互利用サービス対象外です。



iC このマークは、交通系ICカード全国相互利用のシンボルマークです。  
お手持ちの交通系ICカードは、全国のiCマークのある鉄道・バス・お店などで使えます。



※新幹線はご利用になれません。※ご利用エリアについては各社のホームページでご確認ください。※それぞれのエリアをまたがってご利用になれません。※上記のエリア外では、ご利用になれません。  
※ICOCAはPASPYエリアでもご利用いただけます。※下関駅でも「SUGOCA」のサービスをご利用いただけます。※こどもICOCAでご乗車の場合、各エリアともこどもの運賃が適用されます。

平成27年3月26日現在の情報です。



あいの風とやま鉄道株式会社 TEL:076-444-1300  
営業時間 平日 8:30~17:15 <http://ainokaze.co.jp/>

あいの風とやま鉄道 検索